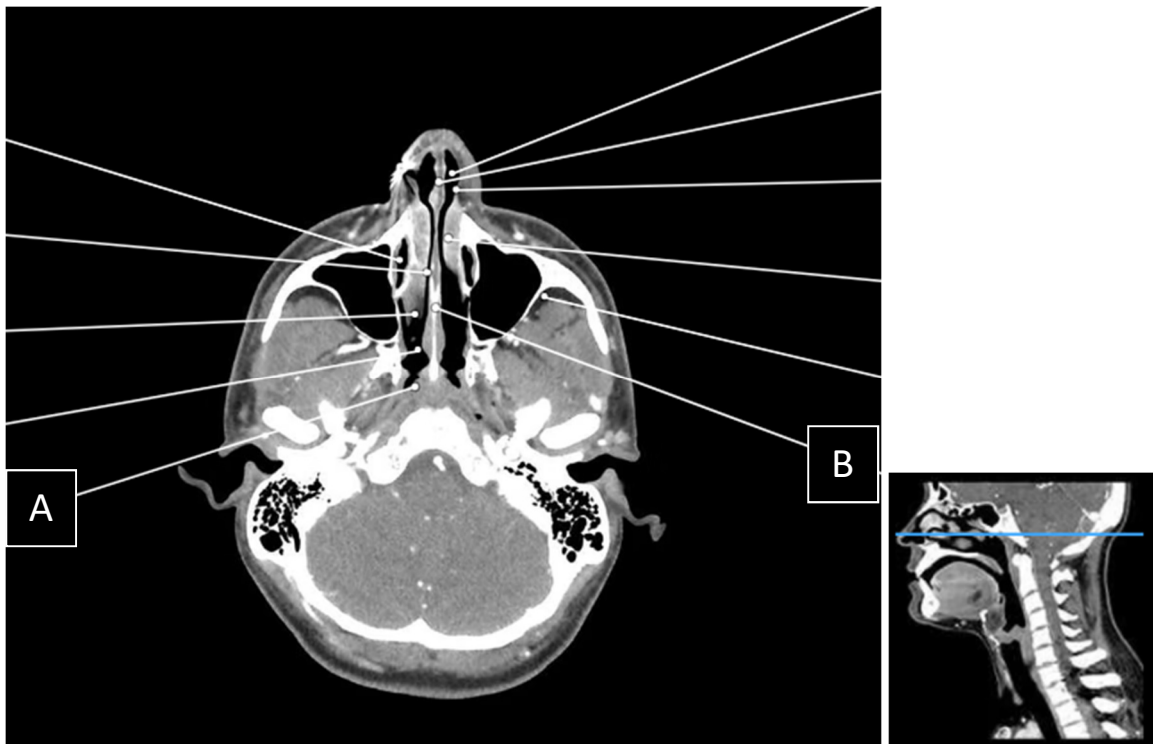


Exercice d'anatomie en coupe – Système respiratoire (cou)

Identifier les structures anatomiques suivantes.

* Les images suivantes proviennent du site internet : <https://eanatomy-rimouski.proxy.collecto.ca/fr/e-Anatomy>

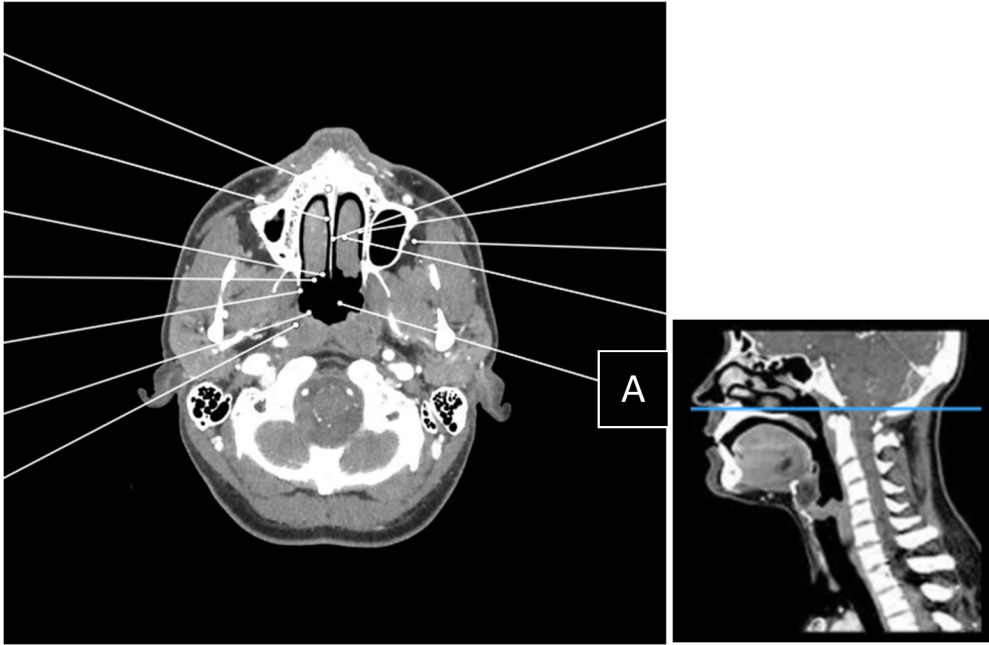
Image 1 : 83/864



A : Amygdale (tonsille) pharyngienne (adénoïde)

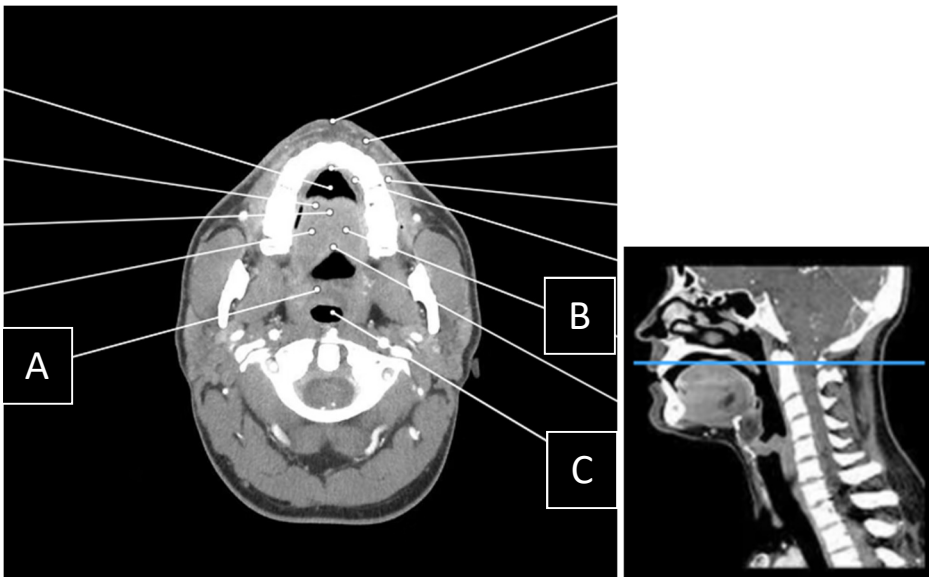
B : Septum nasal (partie osseuse)

Image 2 : 104/864



A : Partie nasale du pharynx (nasopharynx)

Image 3 : 129/864

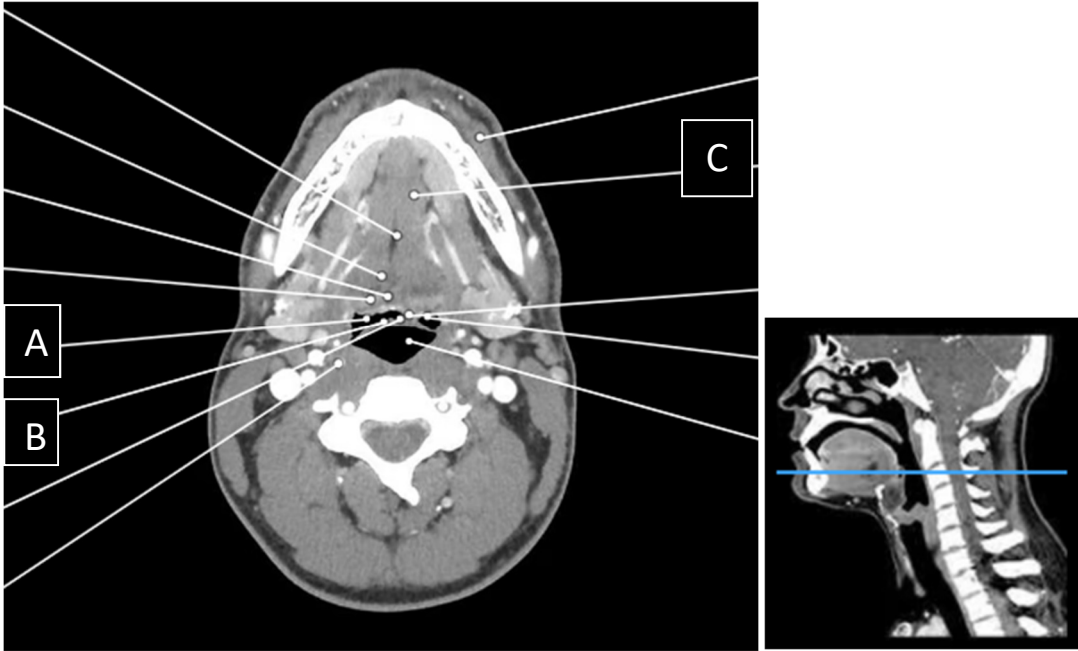


A : Palais mou (voile du palais)

B : Langue

C : Partie orale du pharynx (oropharynx)

Image 4 : 181/864

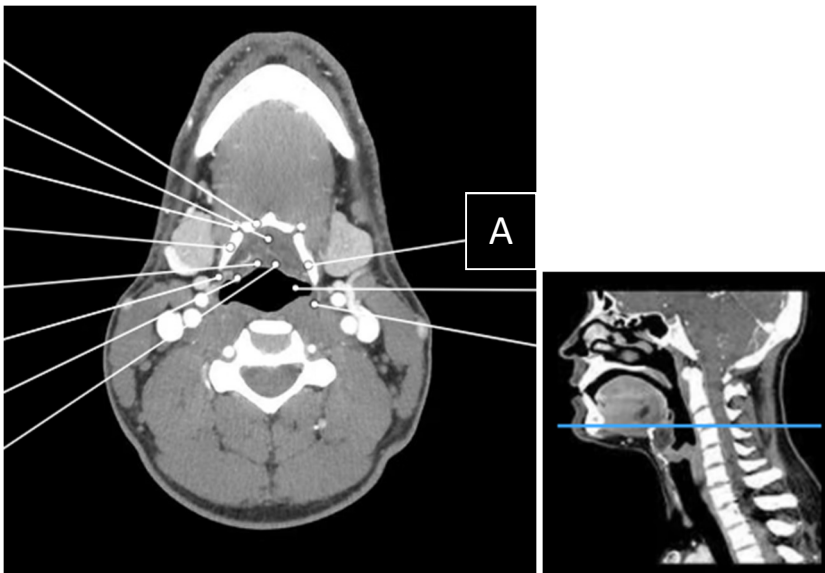


A : Vallécule épiglottique

B : Épiglote

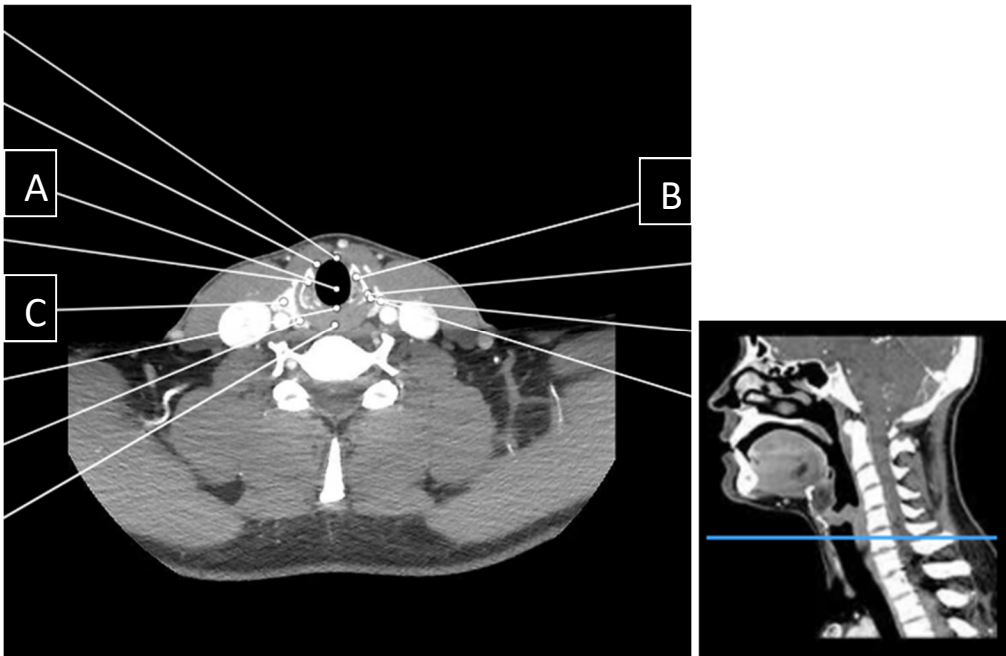
C : Langue

Image 5 : 198/864



A : Os hyoïde

Image 6 : 265/864

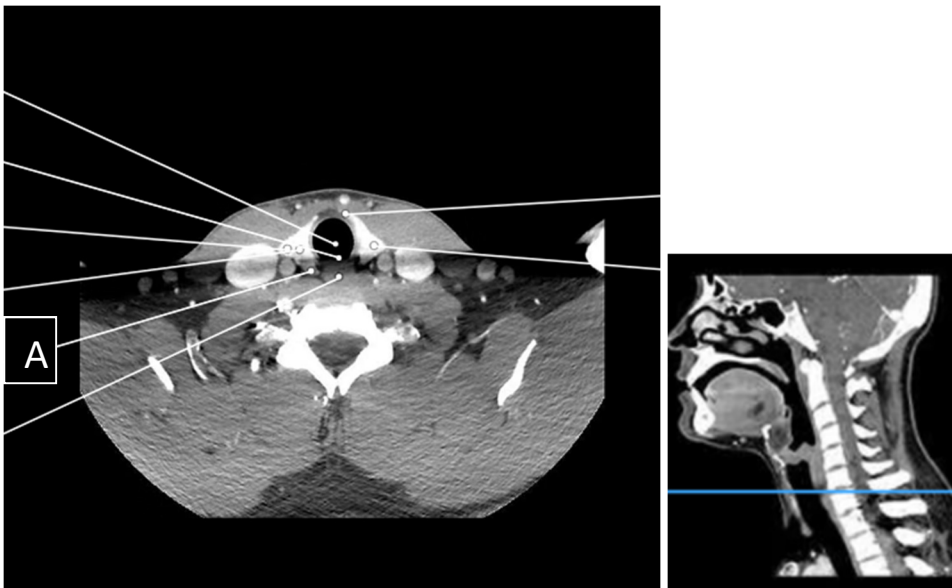


A : Cavité infra-glottique (trachée)

B : Cartilage cricoïde

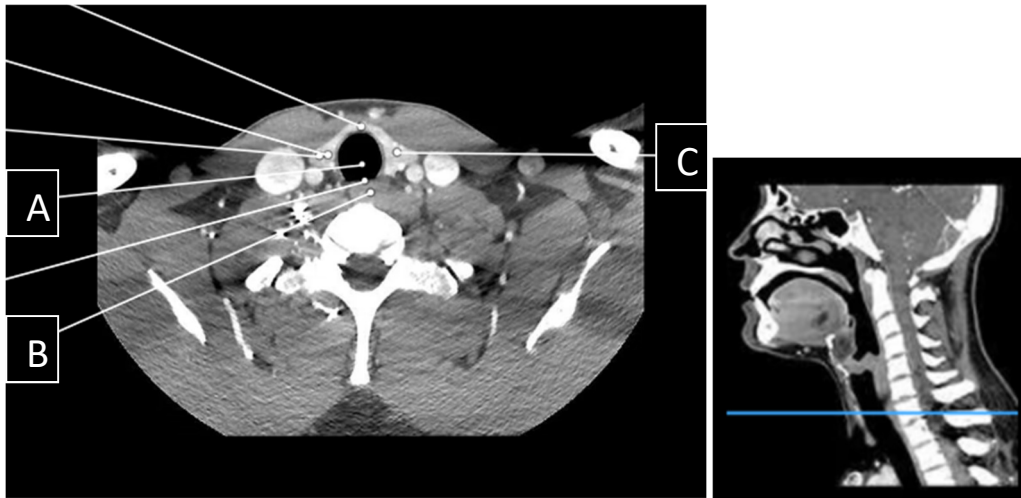
C : Glande thyroïde (lobe droit)

Image 7 : 284/864



A : Glande parathyroïde

Image 8 : 300/864

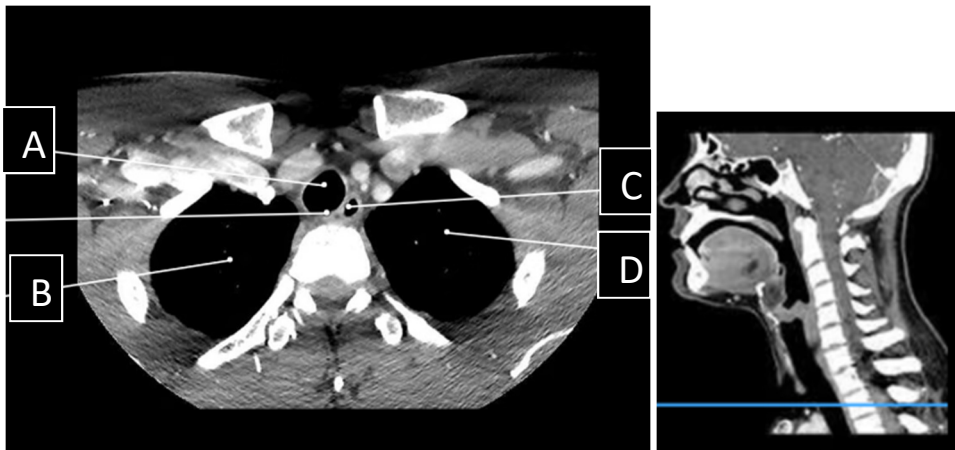


A : Trachée (partie cervicale)

B : Œsophage (partie cervicale)

C : Glande thyroïde (lobe gauche)

Image 9 : 357/864



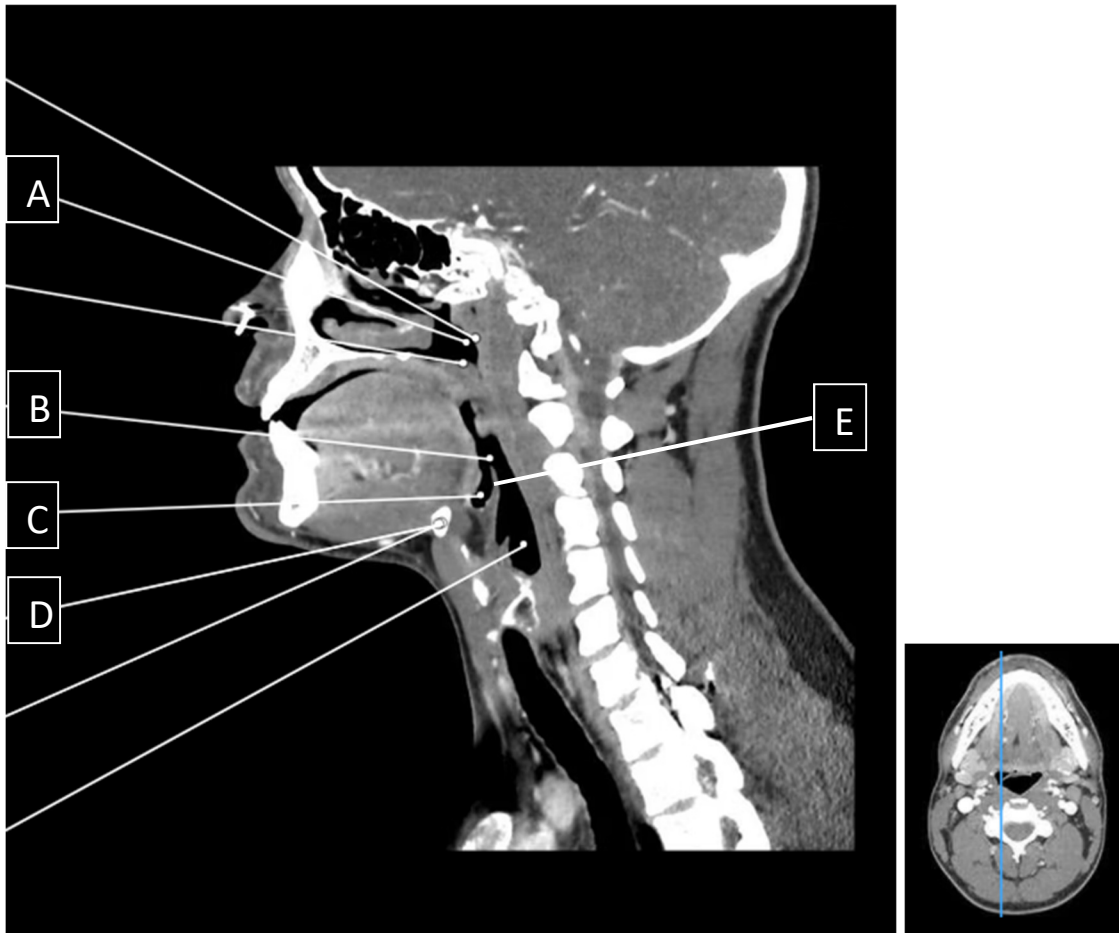
A : Trachée (partie thoracique)

B : Poumon droit

C : Œsophage (partie thoracique)

D : Poumon gauche

Image 10 : 412/864



A : Partie nasale du pharynx (nasopharynx)

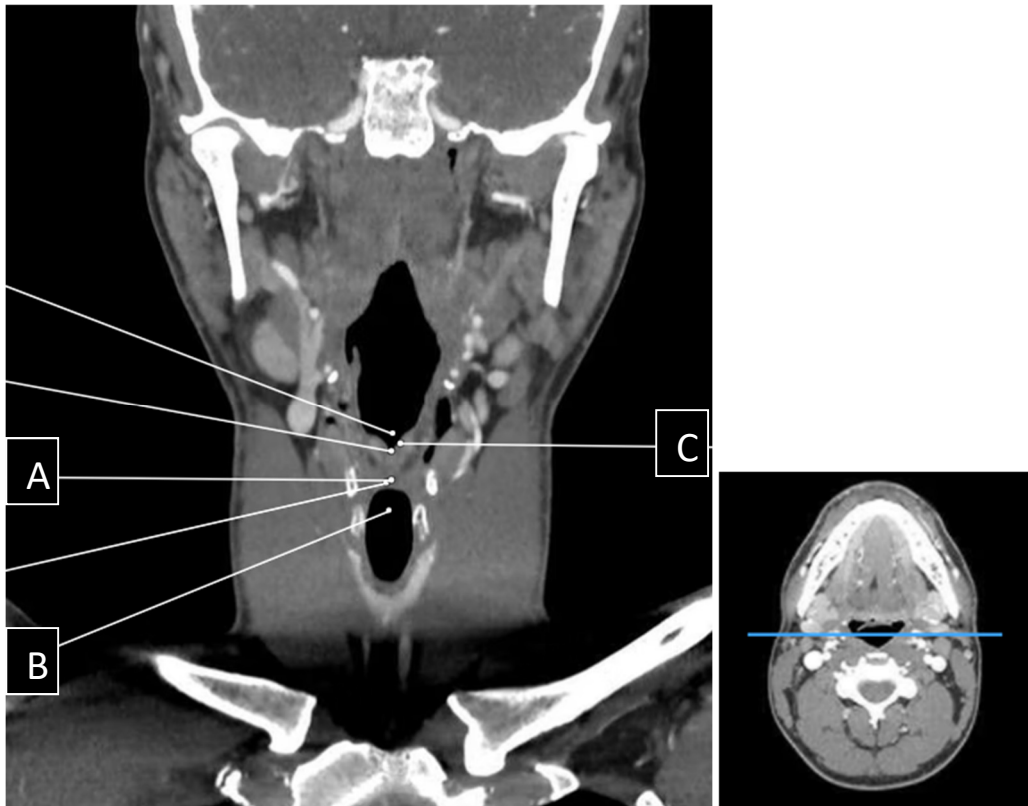
B : Partie orale du pharynx (oropharynx)

C : Vallécule épiglottique

D : Os hyoïde

E : Épiglote

Image 11 : 591/864

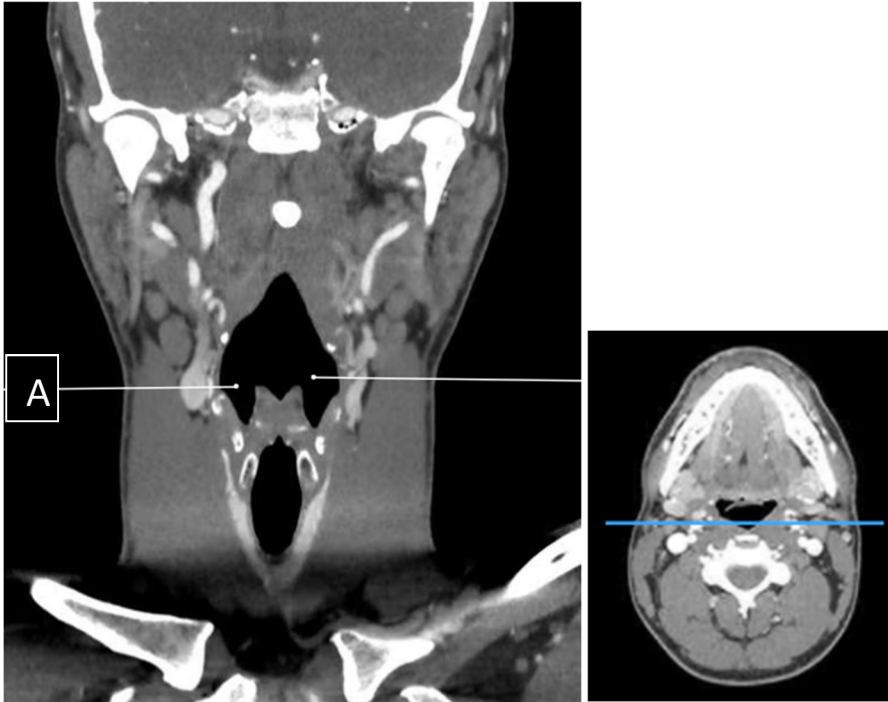


A : Pli vocal

B : Cavité infra-glottique

C : Pli vestibulaire

Image 12 : 594/864



A : Recessus piriforme (sinus piriforme ou gouttières pharyngolaryngées)