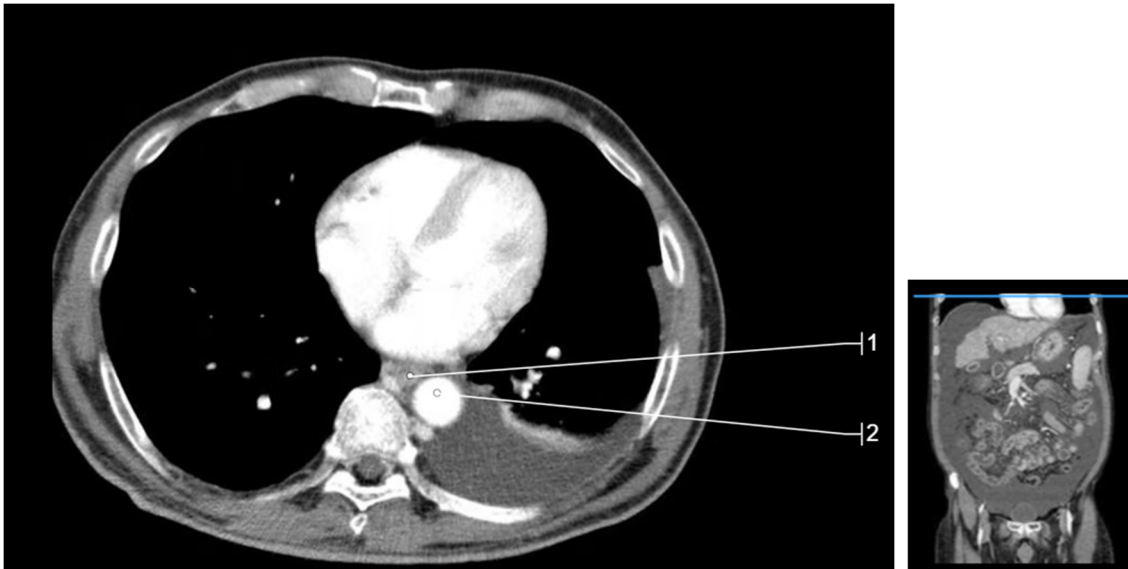


Exercice d'anatomie en coupe – Région abdo-pelvienne (digestif)

Identifier les structures anatomiques suivantes.

* Les images suivantes proviennent du site internet : <https://eanatomy-rimouski.proxy.collecto.ca/fr/e-Anatomy>

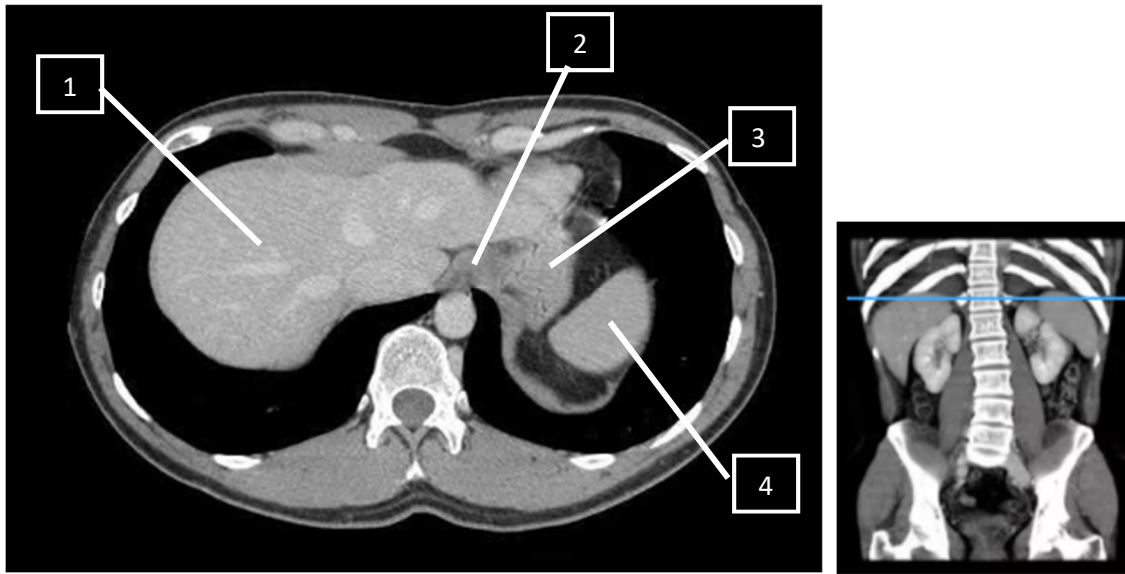
Image 1



1: Œsophage

2: Aorte thoracique

Image 2



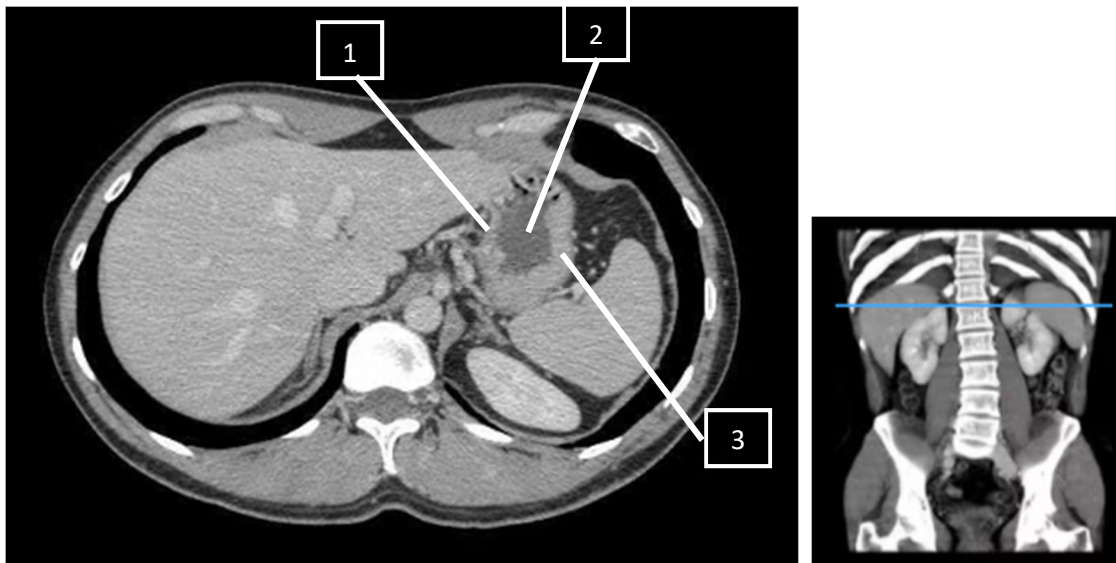
1: Foie

2: Cardia

3: Fondus de l'estomac

4: Rate

Image 3

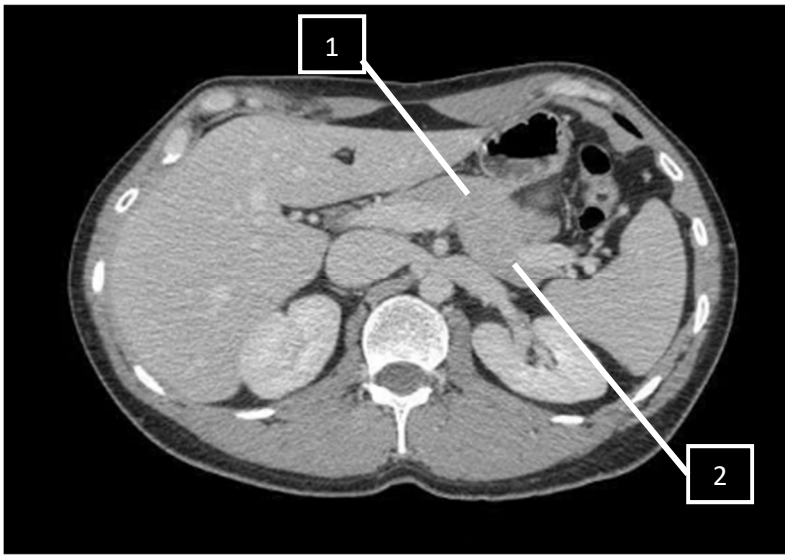


1: Petite courbure de l'estomac

2: Corps de l'estomac

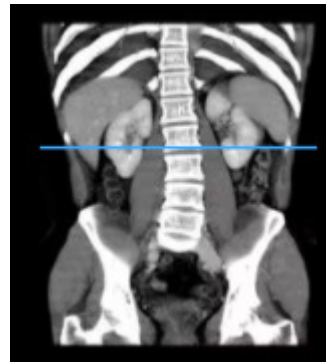
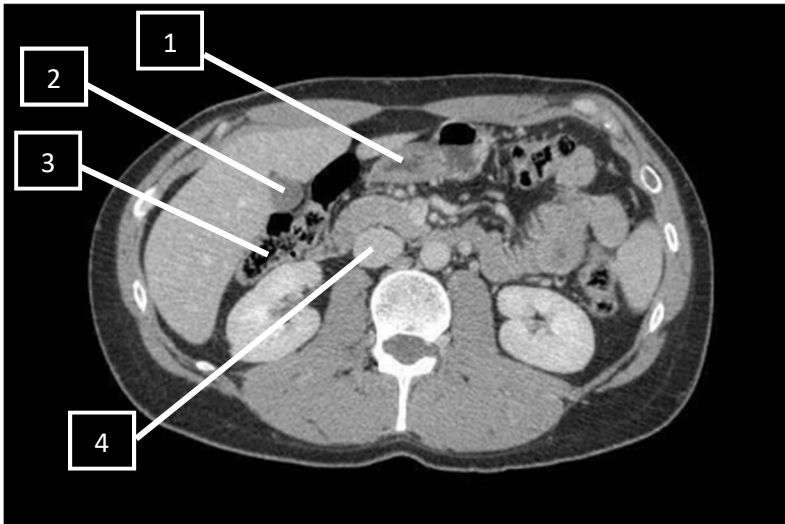
3: Grande courbure de l'estomac

Image 4



- 1: Corps du pancréas
- 2: Queue du pancréas

Image 5



- 1: Pylore
- 2: Vésicule biliaire
- 3: Angle colique hépatique (angle colique droit)
- 4: Veine cave inférieure

Image 6



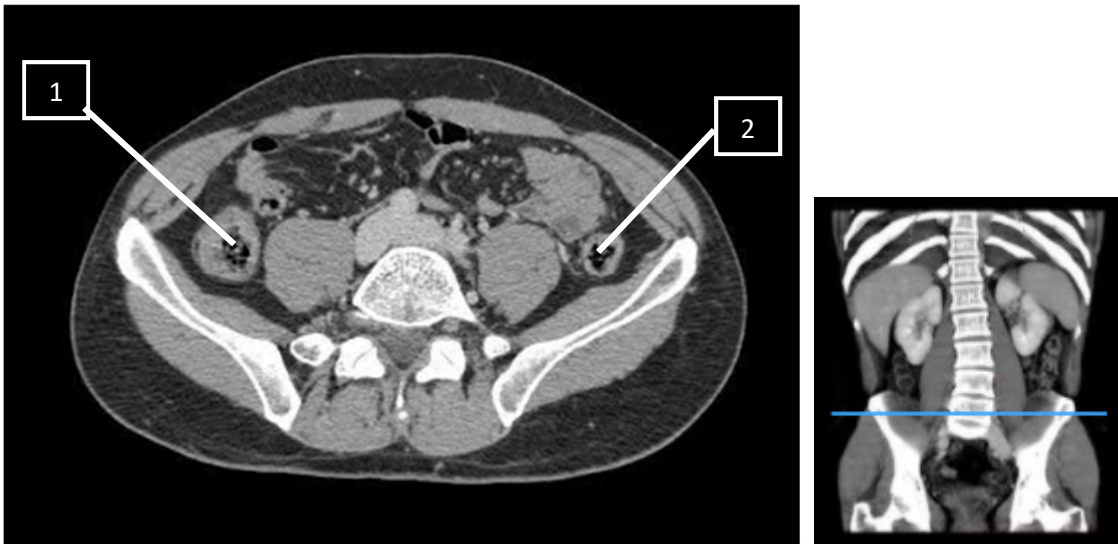
- 1: Côlon transverse
- 2: Côlon ascendant
- 3: Aorte abdominale
- 4: Côlon descendant

Image 7



- 1: Veine cave inférieure
- 2: Iléon

Image 8



1: Caecum

2: Côlon descendant

Image 9



1: Côlon sigmoïde

Image 10



1: Tête femoral droite

2: Rectum

3: Acetabulum gauche