

Exercice d'anatomie en coupe – Région abdo-pelvienne

Identifier les structures anatomiques suivantes.

* Les images suivantes proviennent du site internet : <https://eanatomy-rimouski.proxy.collecto.ca/fr/e-Anatomy>

Question 1 :

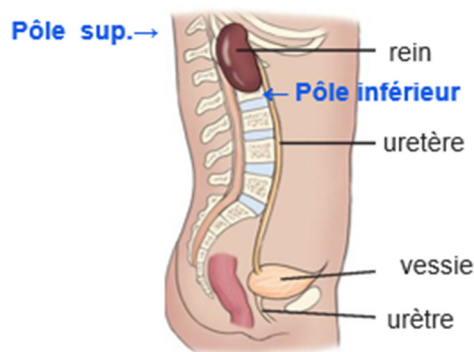
Lorsque le technologue défile les images de son Uroscan en cranio-caudal et qu'il commence au-dessus du diaphragme, quel rein est-il susceptible de visualiser en premier et pourquoi ?

En commençant au-dessus du diaphragme, le rein gauche sera généralement visualisé en premier lors du défilement des images puisqu'il est positionné un peu plus haut dans l'abdomen que le rein droit. Le rein droit se trouve un peu plus bas dans la cavité abdominale à cause de la présence du foie.

Question 2 :

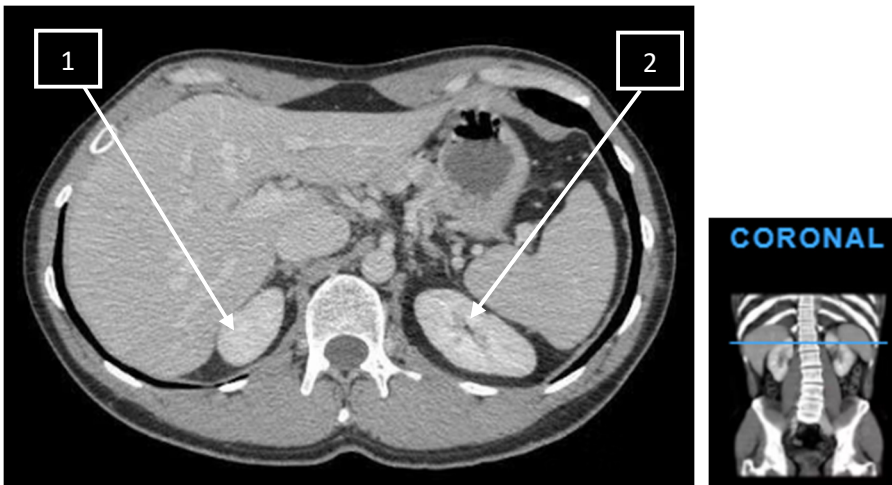
Lors de la visualisation des images en coupes coronales, si le technologue défile les images de la partie antérieure vers la partie postérieure de l'abdomen, quel pôle rénal apparaîtra en premier sur les images et pourquoi ?

Le premier pôle rénal à être visualisé lors du défilement des images coronales en antéro-postérieure sera le pôle inférieur puisqu'anatomiquement, le pôle inférieur est plus antérieur que le pôle supérieur.



Identifier le côté anatomique s'il y a lieu.

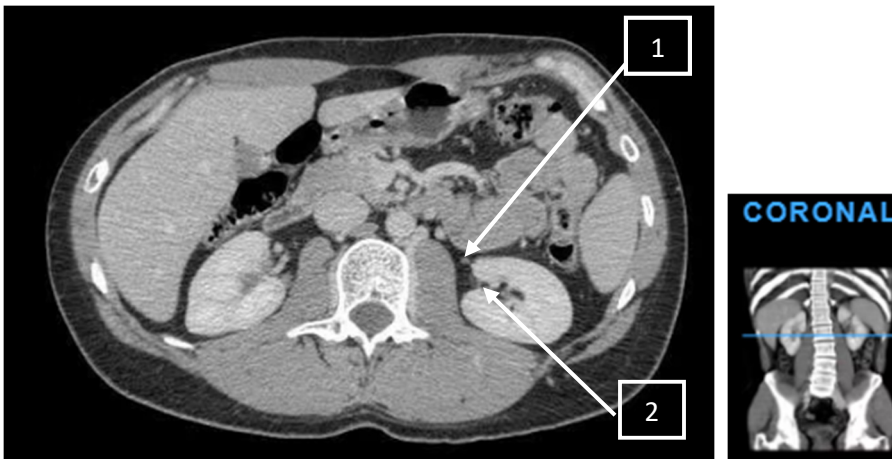
Image 1



1: Pôle supérieur du rein droit

2 (structure hypodense) : Sinus du rein gauche

Image 2



1: Uretère gauche

2: Hile du rein gauche

Image 3

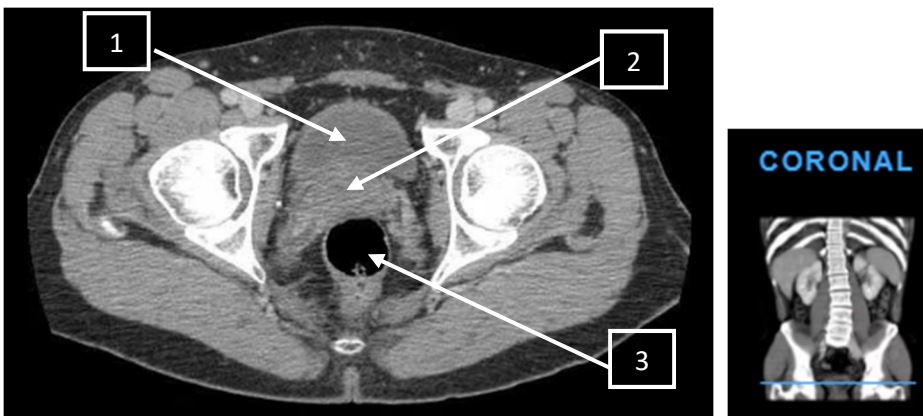


1: Pôle inférieur du rein droit

2: Veine cave inférieure

3: Aorte abdominale

Image 4

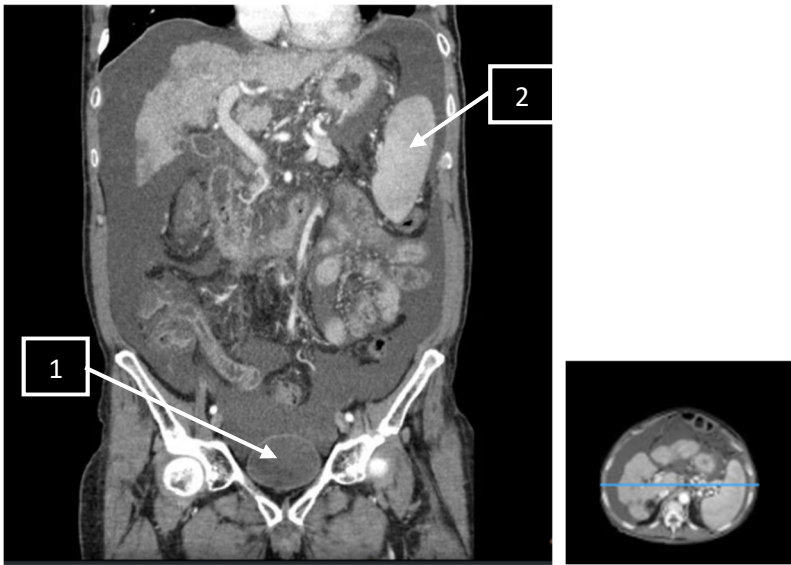


1: Vessie

2: Prostate

3: Rectum

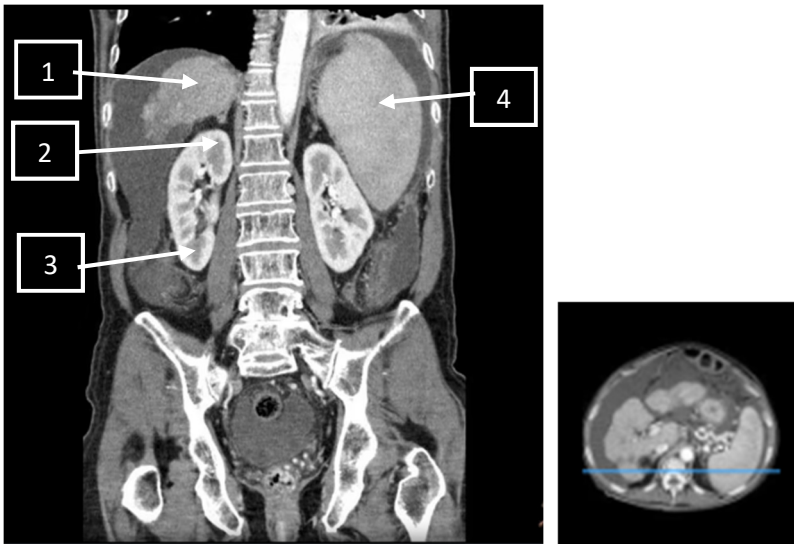
Image 5



1: Vessie

2: Rate

Image 6



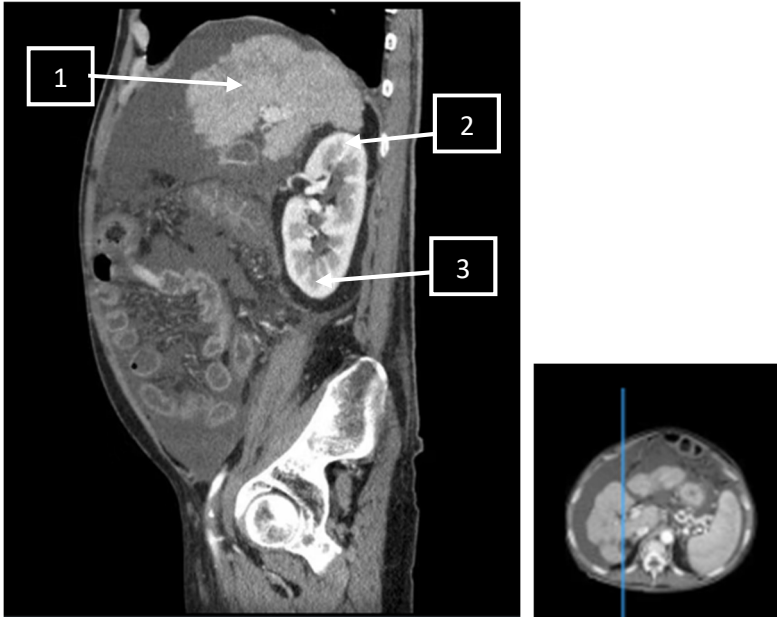
1: Foie

2: Pôle supérieur du rein droit

3: Pôle inférieur du rein droit

4: Rate

Image 7



- 1: Foie
- 2: Pôle supérieur du rein droit
- 3: Pôle inférieur du rein droit