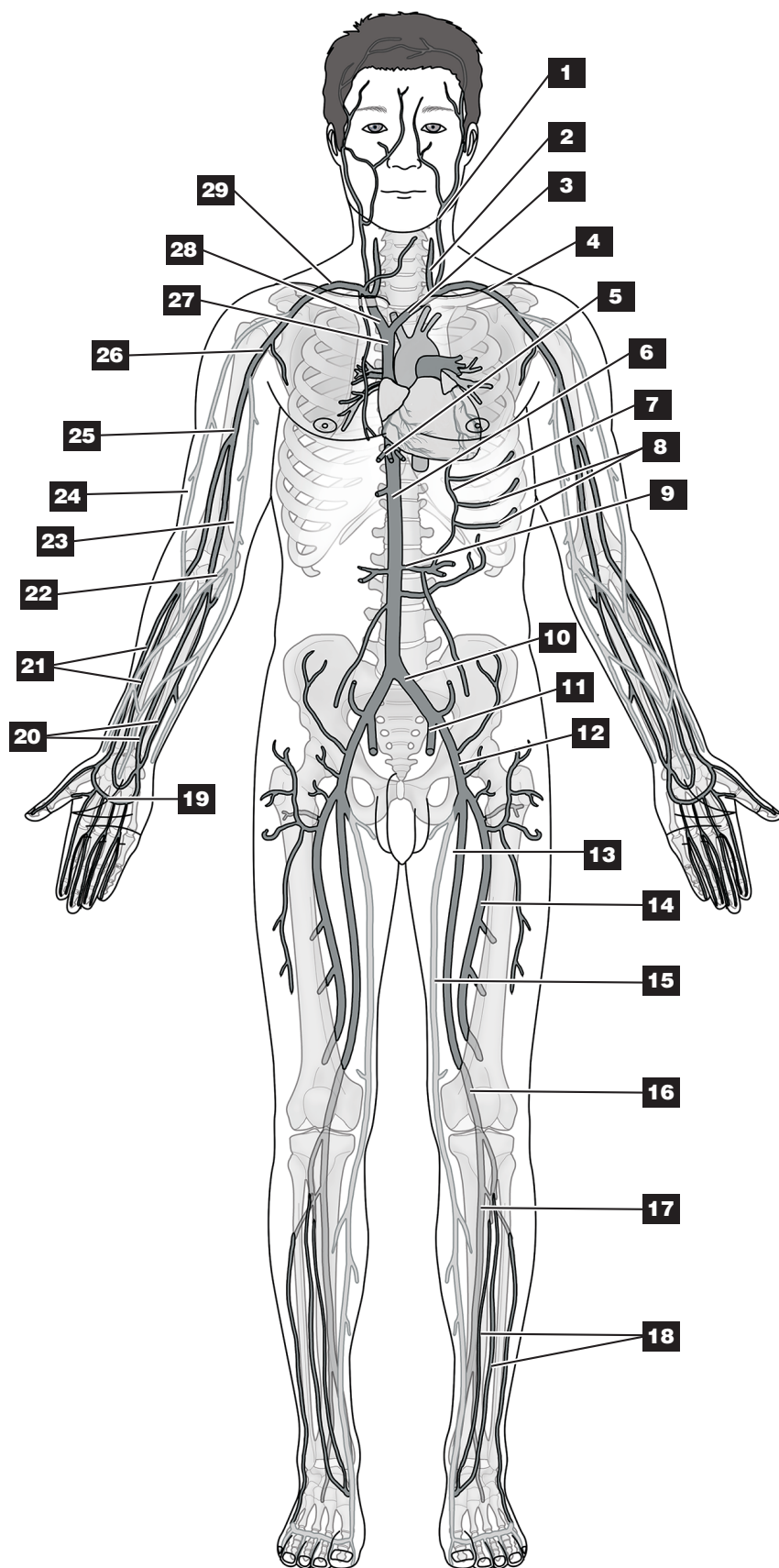


## Principales veines de l'organisme – Corrigé



### Identifier les structures :

1. Jugulaire externe
2. Jugulaire interne
3. Brachiocéphalique gauche
4. Subclavière gauche
5. Hépatique
6. Cave inférieure
7. Hémiazygos
8. Intercostales
9. Rénale
10. Iliaque commune
11. Iliaque interne
12. Iliaque externe
13. Fémorale
14. Fémorale profonde
15. Grande veine saphène
16. Poplitée
17. Tibiale postérieure
18. Tibiales antérieures
19. Arcade veineuse palmaire
20. Ulnaires
21. Radiales
22. Médiane du coude
23. Basilique
24. Céphalique
25. Brachiale
26. Axillaire
27. Cave supérieure
28. Brachiocéphalique droite
29. Subclavière droite